

550000

551000

552000

553000

554000

555000

Commune de St-Gingolph



PLANS DES ZONES DE DANGERS HYDROLOGIQUES

ANNEXE 2A : Vue générale

Echelle 1:5'000

Auteurs du projet :

francoisxaviermarquis
Études Hydrologiques et Géologiques

L'administration communale de Saint-Gingolph certifie que le présent plan, mis à l'enquête publique par insertion au bulletin officiel du et affichage, a été déposé au greffe communal du au pour y être consulté.

..... le

Timbre de réception :

L'ADMINISTRATION COMMUNALE
Le président Sceau Le secrétaire

Date	Projet	Dessiné	Contrôle
Mai 2013	Mérida R.	Dupont E.	Mengin F.-X.

HOMOLOGUE PAR LE CONSEIL D'ETAT

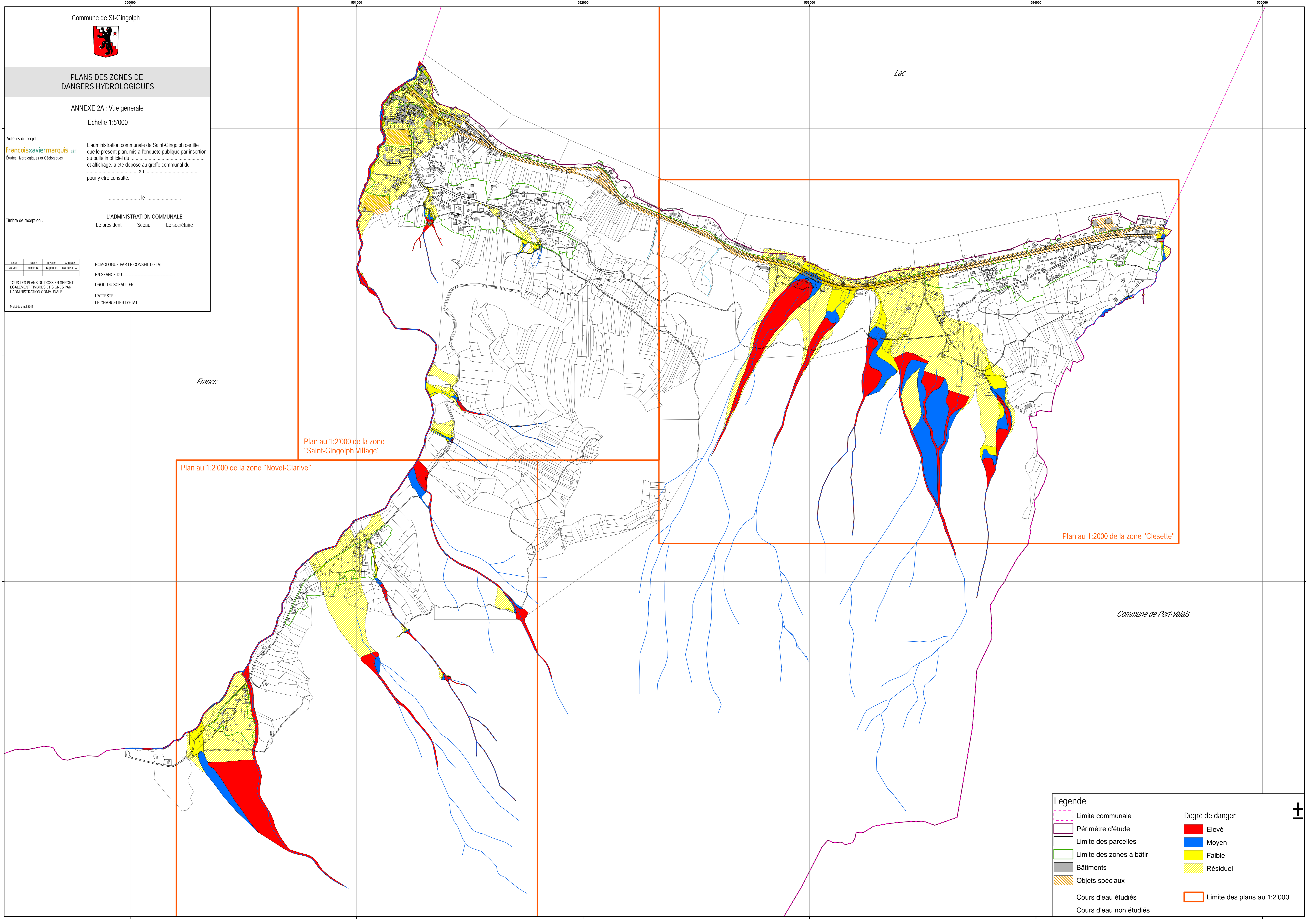
EN SEANCE DU

DROIT DU SCEAU - FR

L'ATTESTE :
LE CHANCELIER D'ETAT

TOUS LES PLANS DU DOSSIER SERONT EGALEMENT TIMBRES ET SIGNES PAR L'ADMINISTRATION COMMUNALE

Projet de : mai 2013



Plan au 1:2'000 de la zone "Saint-Gingolph Village"

Plan au 1:2'000 de la zone "Novel-Clarive"

Plan au 1:2000 de la zone "Clesette"

Légende

	Limite communale		Degré de danger
	Périmètre d'étude		Elevé
	Limite des parcelles		Moyen
	Limite des zones à bâtir		Faible
	Bâtiments		Résiduel
	Objets spéciaux		Limite des plans au 1:2'000
	Cours d'eau étudiés		
	Cours d'eau non étudiés		

1370000

1370000

1370000

1370000