

Commune de St-Gingolph



PLANS DES ZONES DE DANGERS HYDROLOGIQUES

ANNEXE 2B : Plan de la zone "Saint-Gingolph Village"

Echelle 1:2'000

Auteurs du projet : francoisxaviermarquis sarr Etudes Hydrologiques et Géologiques

L'administration communale de Saint-Gingolph certifie que le présent plan, mis à l'enquête publique par insertion au bulletin officiel du ... et affichage, a été déposé au greffe communal du ... ou ... pour y être consulté.

le ... L'ADMINISTRATION COMMUNALE Le président Sceau Le secrétaire

Timbre de réception :

Table with 4 columns: Date, Projet, Dessiné, Contrôlé. Row 1: 18/05/2013, M. R., D. E., M. F. X.

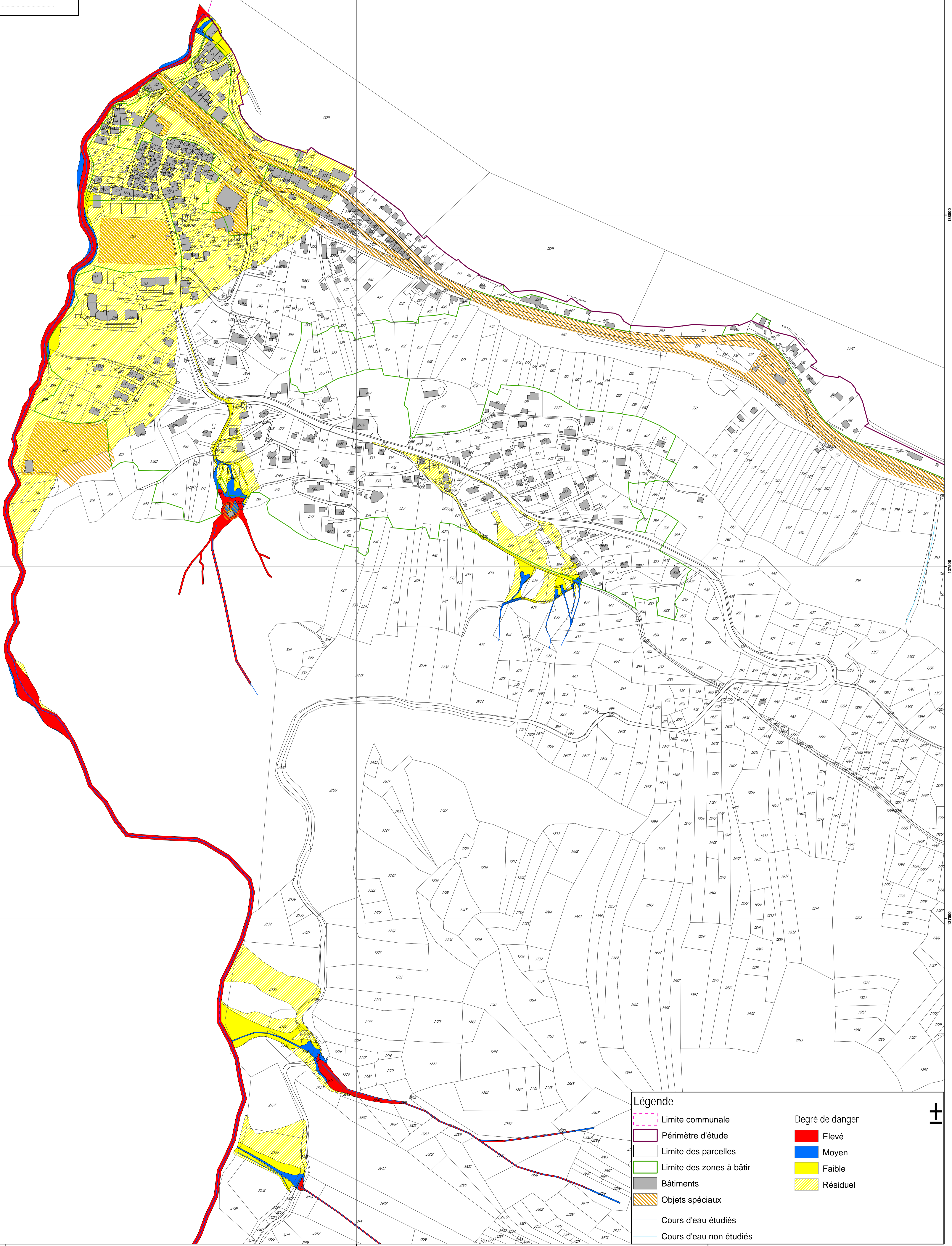
HOMOLOGUE PAR LE CONSEIL D'ETAT EN SEANCE DU ... DROIT DU SCEAU : FR ... L'ATTESTE : LE CHANCELIER D'ETAT

TOUS LES PLANS DU DOSSIER SERONT EGALEMENT TIMBRES ET SIGNES PAR L'ADMINISTRATION COMMUNALE

Projet de mai 2013

France

Lac



Légende

- Limite communale
- Périimètre d'étude
- Limite des parcelles
- Limite des zones à bâtir
- Bâtiments
- Objets spéciaux
- Cours d'eau étudiés
- Cours d'eau non étudiés

Degré de danger

- Elevé
- Moyen
- Faible
- Résiduel